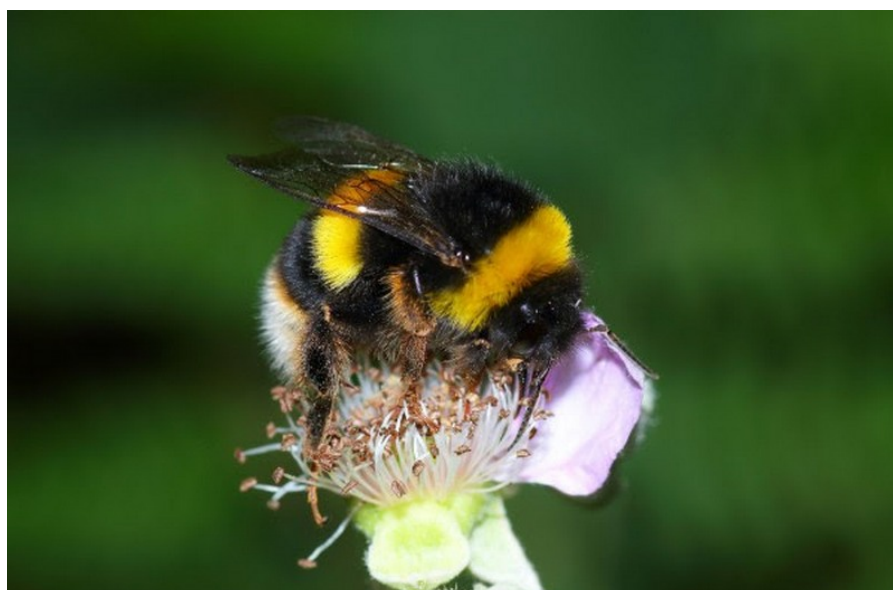


Entrada > [Ciência & Tecnologia](#) > Falta de regulamentação na utilização de abelhões polinizadores

Falta de regulamentação na utilização de abelhões polinizadores

Notícias do Nordeste 1 dia atrás [Ciência & Tecnologia](#)

Um novo *estudo científico* **recomenda aos agricultores em Portugal um maior cuidado na eliminação das caixas de colmeias comerciais utilizadas para polinização em estufas agrícolas.**



OPINIÃO



Comboio em Vila Real – Utopia ou Oportunidade?
|Daniel Conde|Estamos em pleno período de...



Dois amigos inesquecíveis
|Hélio Bernardo Lopes|Foi com uma dor profunda...



Sinto Saudades do Futuro
|Serafim Marques*|Ter saudades do futuro, como...



Divagações à volta dos ramais ferroviários do Corgo, do Tua e do Sabor
|Luis Pereira|Os ramais ferroviários do Corgo, do...



PUBLICAÇÕES COM ÁUDIO

Esta recomendação surge após terem sido detetados na natureza abelhões que escaparam de colmeias comerciais – correspondentes a uma subespécie exótica em Portugal – e híbridos resultantes do cruzamento com a subespécie nativa do nosso país, o que representa um risco para a conservação das espécies polinizadoras e para os ecossistemas.


A introdução de uma espécie exótica num ecossistema pode ter um impacto profundo: não só esta espécie poderá tornar-se invasora e competir por recursos com as espécies nativas, como pode transmitir novas doenças e até cruzar-se com outras espécies próximas. As consequências de eventuais fenómenos de hibridação são imprevisíveis, podendo num extremo criar híbridos altamente adaptados que se tornam invasores, e noutro extremo criar híbridos menos adaptados, levando a um declínio populacional.

Nas estufas de culturas agrícolas, a libertação de insetos para o controlo de pragas ou a polinização de culturas é uma prática comum. Exemplo disso é o abelhão *Bombus terrestris*, que desde o final dos anos 1980 é criado e comercializado em larga escala por todo o mundo como um polinizador eficiente de várias culturas agrícolas, principalmente tomate. Existem várias subespécies deste abelhão, caracterizadas por possuírem adaptações locais que as diferenciam entre si. Em Portugal, os abelhões comercializados provêm de outras zonas da Europa e pertencem a subespécies diferentes (*B. terrestris terrestris* e *B. terrestris dalmatinus*) da subespécie nativa do nosso país (*B. terrestris lusitanicus*).

No estudo agora publicado, os investigadores utilizaram milhares de marcadores genéticos para comparar os abelhões provenientes de colmeias comerciais com os abelhões nativos, em duas regiões do país: na zona Oeste, em que os abelhões comerciais são utilizados para polinização da cultura de tomateiro, e no Sudoeste

Este site utiliza cookies da Google. Ao navegar no site, está a consentir a sua utilização. Obter mais informações  | Entendi, OK 

"Somos Douro"

José Luís Peixoto, um dos mais conc sua geração esteve à conversa na Bit Torre de Moncorvo, no âmbito da inic **Ouvir mais séries de áudios** 

Mais uma vez vinhos de Moncorvo foram promovidos no "Sabor D'ouro Wine Summer Fest"

Richard Zimler falou sobre a religião judaica em Torre de Moncorvo

Ver mais artigos com áudio 

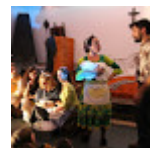
ESTÃO A SER MAIS LIDOS



Câmara de Macedo de Cavaleiros vai reabilitar Bairro de São Francisco O Município de Macedo de Cavaleiros



"Bragança, Terra Natal e de Sonhos" arranca a 1 de dezembro Já considerado por muitos como um dos



Estreia Nacional do projeto Teatro e as Serras fez-se em ambiente intimista

O CIT – Centro de Interpretação do Território de Sambade celebrou o



CARTAZ REGIÃO

cultura de pequenos frutos. Não só detetaram na natureza vários abelhões que deveriam estar confinados às estufas, como detetaram também vários híbridos resultantes do cruzamento de abelhões comerciais com nativos.

“Numa altura em que se fala muito do declínio mundial dos polinizadores, não podemos esquecer que um dos fatores de risco é a introdução de espécies exóticas e em particular a utilização em larga escala de polinizadores comerciais vindos de outros locais. Nalguns países já existem leis que impedem a utilização de abelhões não nativos, mas em Portugal ainda não existe nenhuma regulamentação”, explica Sofia Seabra, primeira autora deste estudo, investigadora do Centro de Ecologia, Evolução e Alterações Ambientais - cE3c, na Faculdade de Ciências da Universidade de Lisboa.

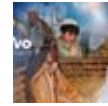
De acordo com estes resultados, os investigadores fazem uma recomendação imediata aos agricultores: as caixas de colmeia que já não estão a ser utilizadas não devem ser deixadas do lado de fora das estufas, mas sim eliminadas de forma adequada, através de congelamento ou selagem numa caixa fechada. “Este deveria ser um procedimento habitual de modo a minimizar a fuga de abelhões, principalmente no final de vida da colmeia quando há produção de machos férteis”, reforça Sofia Seabra. Uma medida a longo prazo seria a produção comercial da subespécie ibérica *Bombus terrestris lusitanicus*, ainda mais porque há cada vez maior utilização de colmeias comerciais em culturas de ar livre onde é muito difícil evitar contactos com os abelhões nativos.

Este estudo resulta da colaboração entre investigadores do Centro de Ecologia, Evolução e Alterações Ambientais (cE3c) na Faculdade de Ciências da Universidade de Lisboa, do Centro de Investigação em Agronomia, Alimentos, Ambiente e Paisagem (LEAF - Linking Landscape, Environment, Agriculture and Food) no Instituto Superior de Agronomia da Universidade de Lisboa. e do

Este site utiliza cookies da Google. Ao navegar no site, está a consentir a sua utilização. Obter mais informações  | Entendi, OK 

Agenda Vila Real (Distrito)

 **Teatro de Vila Real** 02 DE
**MANOEL DE OLIVEIRA:
DOURO**



Colégio Salesiano de Poia
PRESÉPIO VIVO DE POIA



Teatro de Vila Real 14 DE
**MEDEIA, COMPANHIA J
LAGINHA**

+ **Agenda Viral em distritos de
Bragança e Vila Real** 

LIVRO EM DESTAQUE




**Catálogo
Museu
da
Memória
Rural**
A
primeira
edição

do catálogo do Museu da Memória Rural, um Território Musealizado é uma publicação da autoria de Isabel Justo Lopes e Luis Pereira e com fotografias de Leonel de Castro. Este novo...

Ver mais livros 

ARQUIVO

Novembro (43) 

**ARQUIVO DO NOTÍCIAS DO
NORDESTE EM PDF** 

METEOROLO FARMÁCIAS CATEGORIAS

GIA

de Aveiro, com financiamento do Programa de Desenvolvimento Rural (ProDeR) e da Fundação para a Ciência e a Tecnologia (FCT).

Referência do artigo: Seabra SG, Silva SE, Nunes VL, Sousa VC, Martins J, Marabuto E, Rodrigues ASB, Pina-Martins F, Laurentino TG, Rebelo MT, Figueiredo E, Paulo OS, (2018). Genomic signatures of introgression between commercial and native bumblebees, *Bombus terrestris*, in western Iberian Peninsula – implications for conservation and trade regulation. *Evolutionary Applications*. Disponível em <https://doi.org/10.1111/eva.12732>

Centro de Ecologia, Evolução e Alterações Ambientais - cE3c

Conteúdo fornecido por Ciência na Imprensa Regional – Ciência Viva

CATEGORIAS: [CIÊNCIA & TECNOLOGIA](#)

◀ 6



i Notícias do Nordeste

Artigos em Arquivo - 9470

O Notícias do Nordeste (NN) é um informativo regional de suporte exclusivamente digital.

Possui a sua redacção em Macedo de

Cavaleiros e distribui notícias sobre todo o território Transmontano. O NN não tem quaisquer fins lucrativos, insere-se no conceito de jornalismo colaborativo e vive exclusivamente de voluntariado.

Participe neste projecto. [Envie-nos as suas notícias!](#)

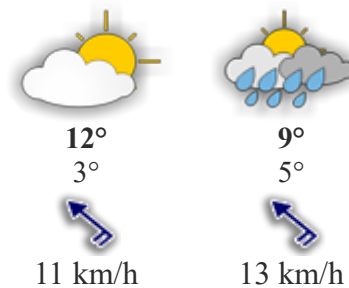


Ciência & Tecnologia

<p>« Anterior</p> <p>Exposição de fotografias “Carvão de Aço” patente no Museu do Ferro e da Região de Moncorvo</p>	<p>Próxima »</p> <p>São Silvestre chega a Mirandela</p>
---	---



Este site utiliza cookies da Google. Ao navegar no site, está a consentir a sua utilização. [Obter mais informações](#) | Entendi, OK



[Ver tempo por localidades »»](#)

NEWSLETTER

Coloque em baixo o seu email e inscreva-se na newsletter do Notícias do Nordeste. Após a inscrição passará a receber na sua caixa de correio eletrónico, em tempo real, todas as nossas notícias.

Submit

DIVULGAÇÃO

Carrizada de Ansiões